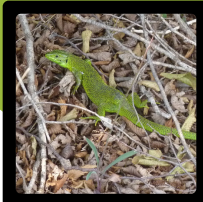
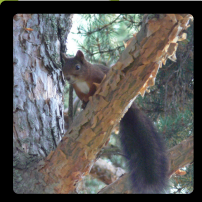


**NEW
VEDIZIONE**

Associazione Faunisti Veneti



GIS OPENSOURCE & DATABASE PER LO STUDIO DELLA FAUNA

Il corso, organizzato da As.Fa.Ve., ha l'obiettivo di fornire un approccio base, pratico e diretto all'utilizzo degli strumenti utili alla raccolta sul campo, alla catalogazione in banche dati strutturate e alla successiva integrazione ed elaborazione di dati faunistici e ambientali nel software GIS opensource "QGIS". Il corso è rivolto a professionisti, tecnici delle pubbliche amministrazioni, ricercatori, laureati e studenti universitari in discipline naturalistiche, biologiche e ambientali. Prevede un contributo per le spese sostenute di 170 € per i soci As.Fa.Ve. (in regola con la quota 2019) e di 200 € per i non soci (comprensivo di iscrizione As.Fa.Ve e quota 2020). Per la domanda di iscrizione compilare il modulo al link:
<https://www.faunistiveneti.it/modulo-iscrizione-corso-gis/>.

Ai frequentanti sarà rilasciato da As.Fa.Ve. un attestato di competenza specifica.

GIS Opensource

Principali GIS open source
Elementi conoscitivi di base di QGIS
Dati, attributi ed operazioni connesse
Sistemi di coordinate e riproiezione
Layout di stampa e creazione mappe

Database

Introduzione agli RDBMS
Struttura di un database
Query di ricerca e viste
Popolazione del Database

Sede

Museo di Storia Naturale
Giancarlo Ligabue (Santa
Croce 1730, 30135 Venezia)

Date e Orari

1-2 e 8-9 febbraio 2020
per un totale di 24 ore
Orario: 10.30-13.30/14-17

Per informazioni

info@faunistiveneti.it
<http://www.faunistiveneti.it/>

Associazione Faunisti Veneti
c/o Museo di Storia Naturale Giancarlo Ligabue
S. Croce 1730. 30135 Venezia



Fondazione
Musei
Civici
Venezia